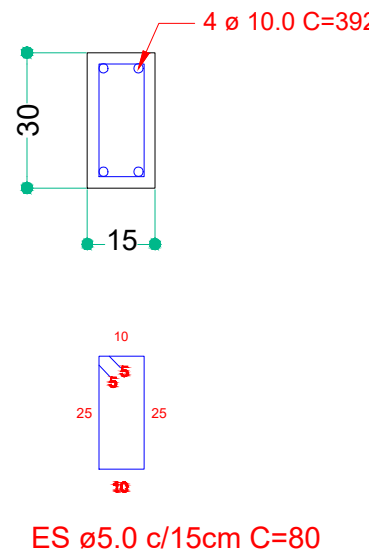
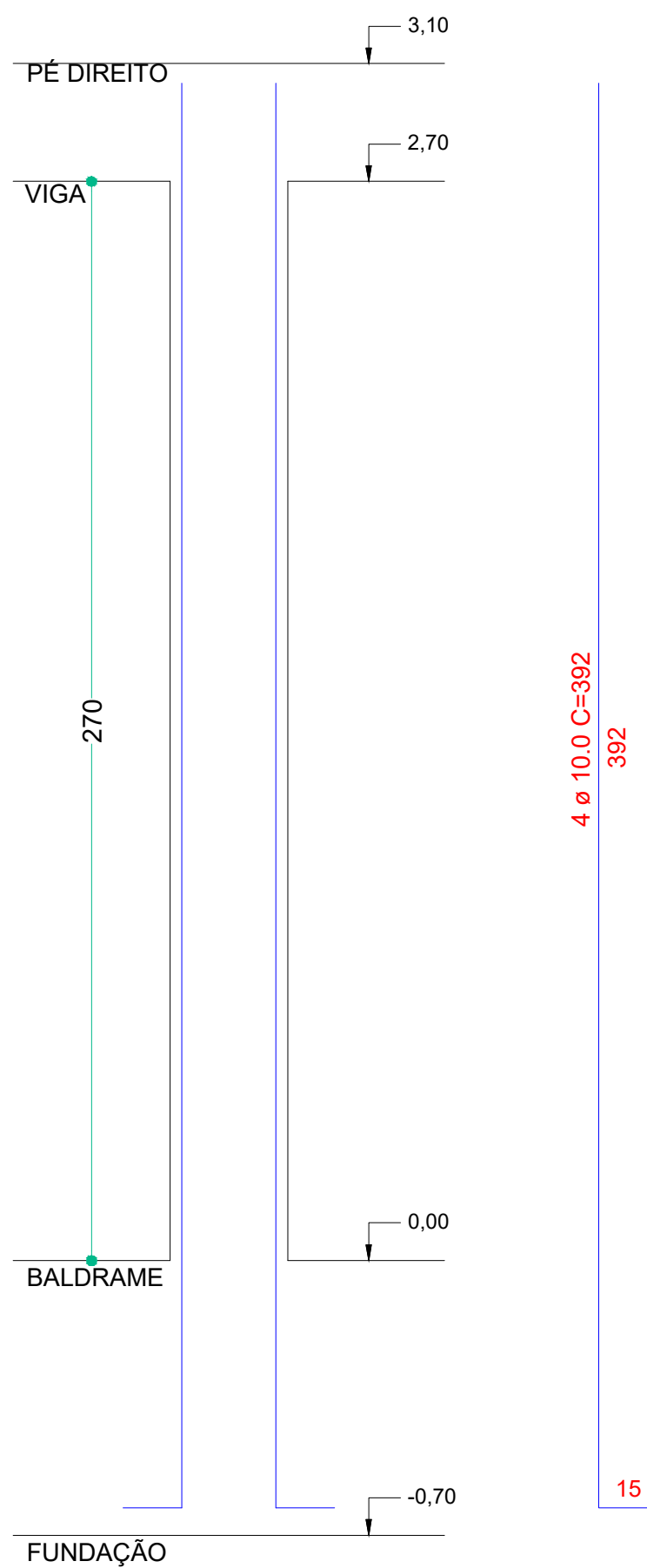


VIGAS E LAJE COBETURA
ESCALA:1:50

PILARES
escala 1:25

P1=P2=P3=P4=P5=P6=P7=P8=P9=
P10=P11=P12



RESUMO DOS MATERIAIS

BLOCOS	BALDRAME	PILARES	VIGA CINTA	LAJES
RESUMOS DOS MATERIAIS 1 - CONCRETO 25mpa: 2,35m3 2 - AÇO CA-50 a) Ø8,00mm: 55,74kg	RESUMOS DOS MATERIAIS 1 - CONCRETO 25mpa: 4,36m3 2 - AÇO CA-50 a) Ø 8,0mm: 168,25kg b) Ø 5,0mm: 79,50kg 3 - FORMA: 58,08m²	RESUMOS DOS MATERIAIS 1 - CONCRETO 25mpa: 1,46m3 2- AÇO CA-50 a) Ø 10,0mm: 116,98kg b) Ø 5,0mm: 37,45kg 3 - FORMA: 19,44m²	RESUMOS DOS MATERIAIS 1- CONCRETO 25mpa: 2,55m3 2- AÇO CA-50 a) Ø 10,0mm: 54,84kg b) Ø 8,0mm: 53,18kg c) Ø 5,0mm: 45,87kg 3 - FORMA: 33,98m²	RESUMOS DOS MATERIAIS 1 - Pré-moldada 25mpa: 95,64m2

OBRA:
**AMPLIAÇÕES DO CENTRO MUNICIPAL DE
EVENTOS**

ESTRUTURAL DOS SANITÁRIOS E VESTIÁRIOS

ENDEREÇO DA OBRA:
RODOVIA BR 158, CENTRO DE EVENTOS - MARQUINHO PARANÁ

PROPRIETÁRIO:
**MUNICÍPIO DE MARQUINHO
ELIO BOLZON JUNIOR
PREFEITO MUNICIPAL**

RESPONSÁVEL TÉCNICO:
**Charles Alexandre Batista
Engenheiro Civil
CREA 135.938/D**

ESTATÍSTICAS:
ESCALAS: Indicadas
DESENHO: Gustavo
PRANCHAS:
02/02
DATA: Marquinho, 27 de outubro de 2025.

ESTRUTURAL